



finke
makelaars

BACHSTRAAT 254 - LEIDEN

071-203 2173

leiden@finkemakelaars.nl

Nieuwe rij 50, 2312JH te Leiden

BACHSTRAAT 254



Omschrijving

Ideale starterswoning met diverse privé en gezamenlijke bergruimtes.

Volledig gemeubileerd appartement gelegen op de 9e etage van een goed onderhouden appartementencomplex.

Middels lift of trap is de woonetage te bereiken. De entree komt uit in de lichte woonkamer met ruime moderne open keuken voorzien van elektrische kookplaat, inbouw koelkast, wasmachine en voldoende opbergmogelijkheden.

De woonkamer voorziet en prettige zithoek en is met groot formaat flat screen tv. Het balkon is voorzien van houten terras tegels en geeft weidse uitzichten richting het centrum van Leiden. De badkamer is volledig vernieuwd en is met toilet, wastafel met meubel en spiegelkast alsmede ruime inloopdouche met glazen vouwwand. De slaapkamer is voorzien van groot twee persoons box spring bed en inbouw kleding kast. Op de overloop van de 9e etage is een privé berging kast, een ruime privé berging bevindt zich op de begane grond evenals de gezamenlijke fietsenberging. Het centrum van Leiden is op korte fietsafstand, openbaar vervoer is voor de deur en het winkelcentrum Luifelbaan is op loopafstand.

Kenmerken

Plaats: Leiden

Vraagprijs: € 215.000,- k.k.

Beschikbaar per: direct

Soort woning: Appartement

Bouwjaar: 1963

Energielabel: G

VVE bijdrage: € 196,90 p/m

Verwarming: blokverwarming

Woonoppervlakte: 35m²

Aantal kamers: 2 (1 slaapkamers)

Bergruimte: Inpandig + kast op overloop

Parkeren: vergunning, € 54,- p/j

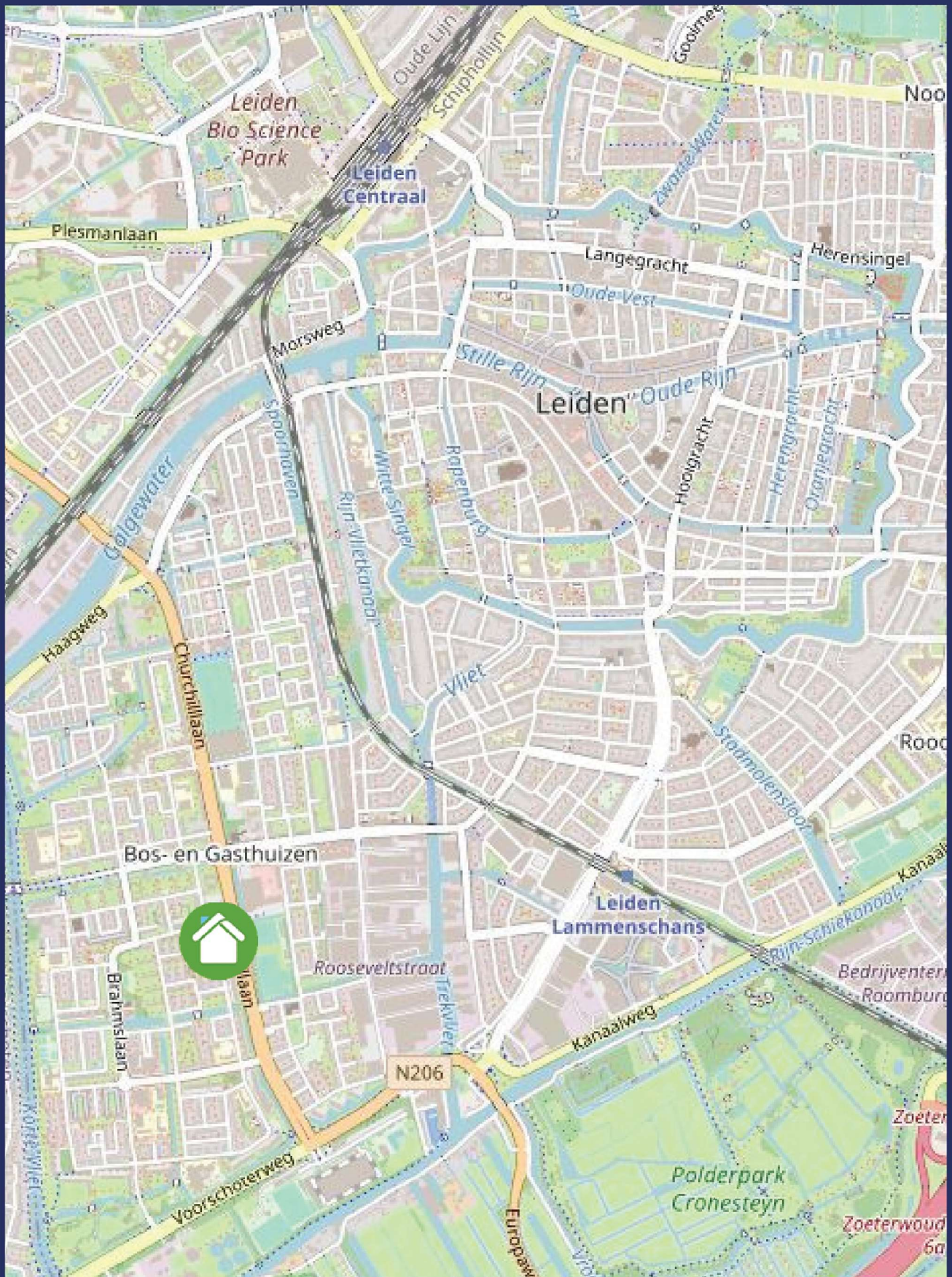
BACHSTRAAT 254



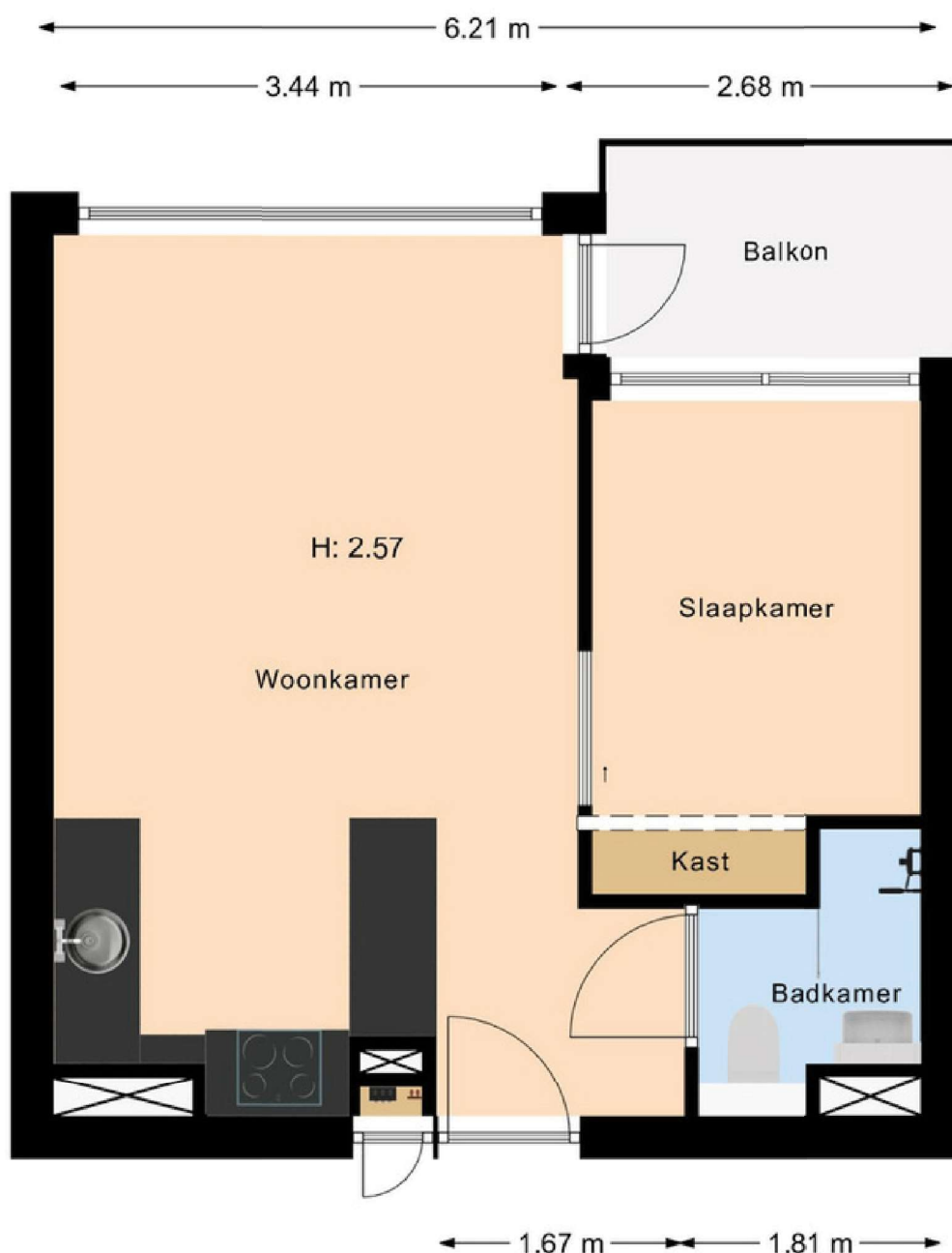
BACHSTRAAT 254



BACHSTRAAT 254



BACHSTRAAT 254



Aan de plattegronden kunnen geen rechten worden ontleend
©Bestendig Vastgoed.

BACHSTRAAT 254



Bijzonderheden:

- Vraagprijs: € 215.000,- k.k.;
- Oplevering per direct, gemeubileerd;
- Gebruiksoppervlakte: 35m²;
- Energielabel: G
- Dubbele beglazing;
- Privé berging in souterrain;
- Privé balkon op het Westen;
- Bijdrage VvE: € 196,90 p/m;
- Loopafstand winkels en openbaar vervoer;
- 'ouderdoms-', 'niet bewonings-' en 'asbestclausule' van toepassing;

De inhoud van deze brochure is met grote zorg samengesteld. Ondanks deze zorgvuldigheid kan het voorkomen dat aangeboden informatie onjuistheden bevat of verouderd is. Finke Makelaars is niet aansprakelijk voor schade die het (directe of indirecte) gevolg is van het gebruik van de informatie die in deze brochure wordt aangeboden.