



finke

makelaars

ALEXINE TINNEPAD 125 - DEN HAAG

071-203 21 73

leiden@finkemakelaars.nl

Nieuwe rij 50, 2312JH te Leiden

ALEXINE TINNEPAD 125



Omschrijving

Plaats: Den Haag

Vraagprijs: 949.000 k.k.

Beschikbaar per: In overleg

Soort woning: 2-onder-1-kap

Bouwjaar: 1997

Energie label: A

Woonoppervlakte: 177m²

Aantal kamers: 6 (5 slaapkamers)

Bergruimte: vrijstaande garage

Opp. bergruimte: 17m²

Perceel: 406m²

Voorzieningen:

- Mechanische ventilatie, tv kabel, zij-, voor- en achtertuin, achterom, gashaard

Parkeren:

- openbaar, op eigen terrein in garage

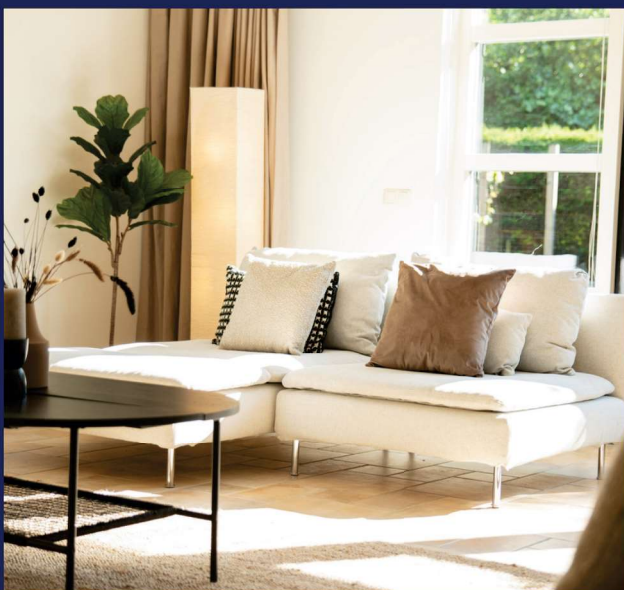
Omschrijving

Op unieke locatie in villapark Ockenrode ligt deze, in het groen verscholen, half-vrijstaande ruime gezinswoning met fraai aangelegde en goed verzorgde voor-, zij- én achtertuin. De vrijstaande garage gelegen op het ruime perceel van maar liefst 406m², is makkelijk bereikbaar middels naastgelegen cul-de-sac. Als je in de woning of sfeervolle tuin rondloopt ervaar je de 2-onder-1-kap eigenlijk als vrijstaande woning en door de groene tuin en hoekligging is deze bijzonder privé.

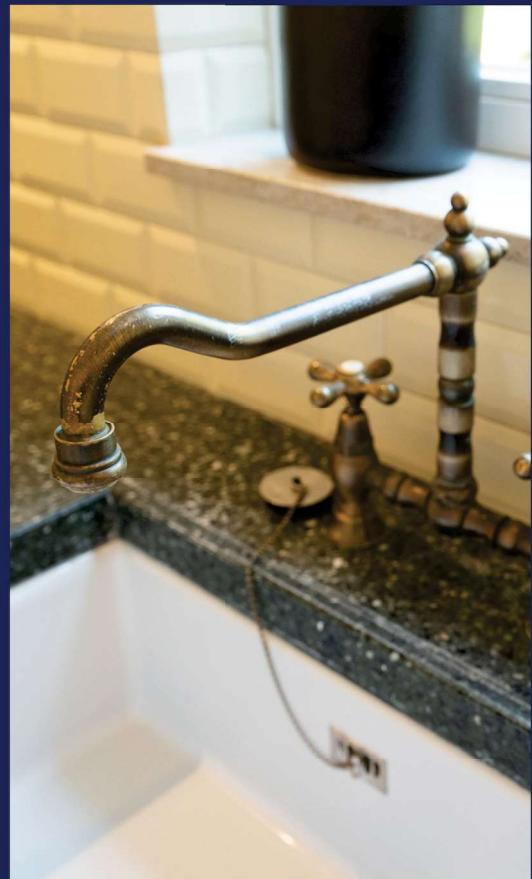
Deze fraaie, jaren '30 stijl woning met gunstig energielabel (A) biedt met haar 5 slaapkamers, twee badkamers, twee separate toiletten en ruime woonkamer ontzettend veel mogelijkheden voor een gezin en met de internationale school om de hoek ook uitermate geschikt voor Expats.

De gewilde wijk is rustige gelegen waar je met fijne burens en voldoende kinderen in de buurt ontzettend prettig kan wonen op nog geen 10 min. fietsen van het strand én Uithof met alle belangrijke faciliteiten als sportclubs, horeca, winkels en wandelgebieden (o.a. Landgoed Ockenrode, Hyacintbos, Madestein) in de directe omgeving. Uitvalswegen als A4 en A12 bevinden zich op korte afstand.

ALEXINE TINNEPAD 125



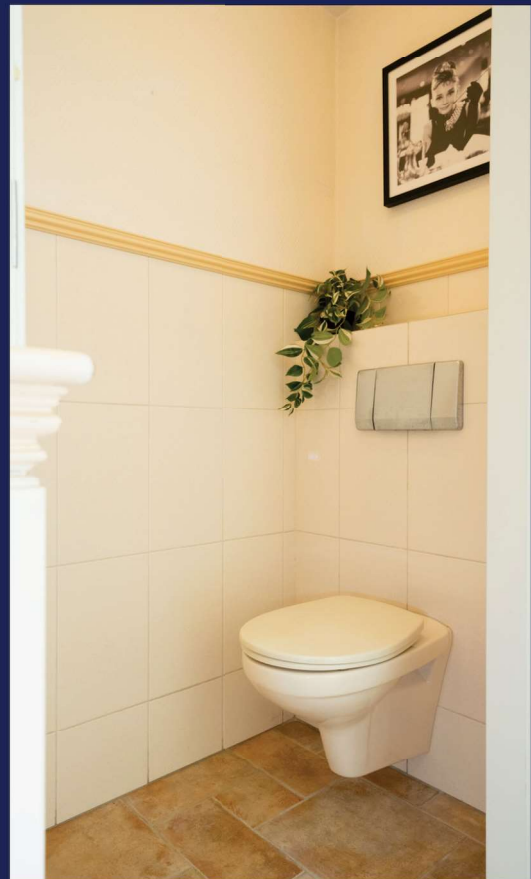
ALEXINE TINNEPAD 125



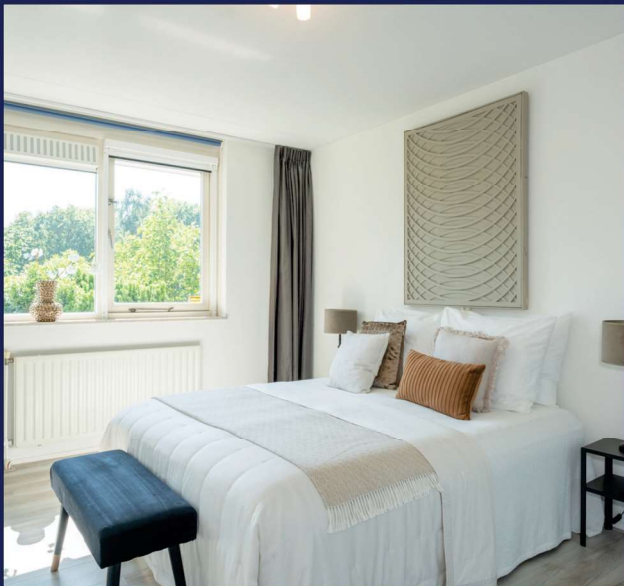
ALEXINE TINNEPAD 125



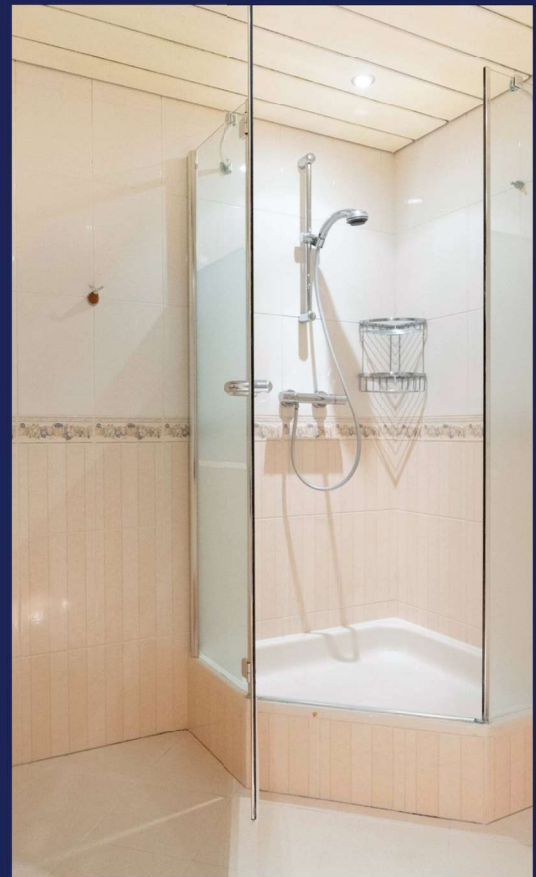
ALEXINE TINNEPAD 125



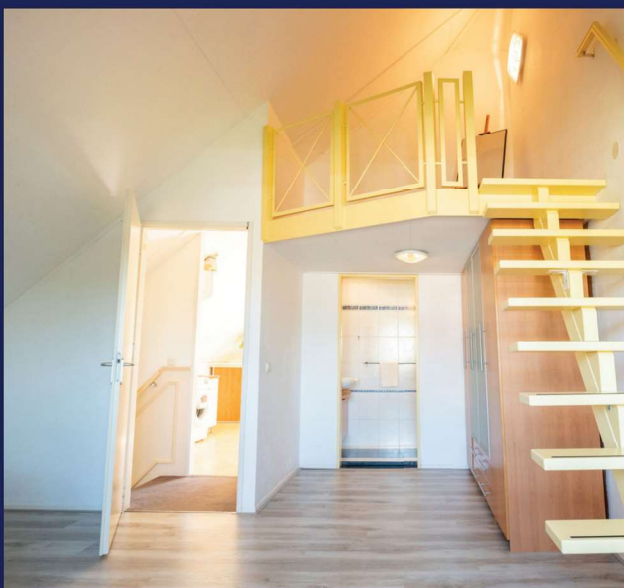
ALEXINE TINNEPAD 125



ALEXINE TINNEPAD 125



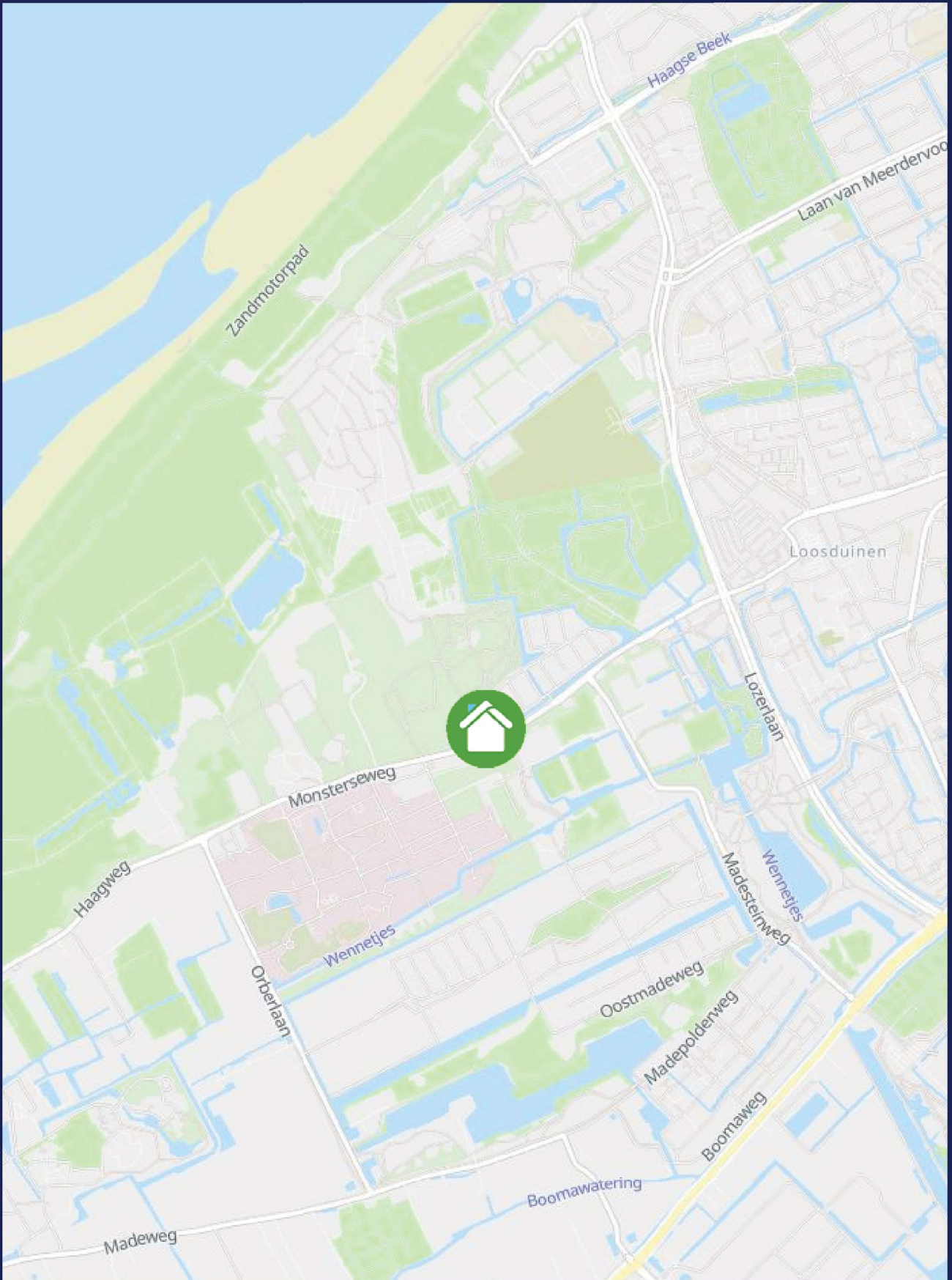
ALEXINE TINNEPAD 125



ALEXINE TINNEPAD 125



ALEXINE TINNEPAD 125



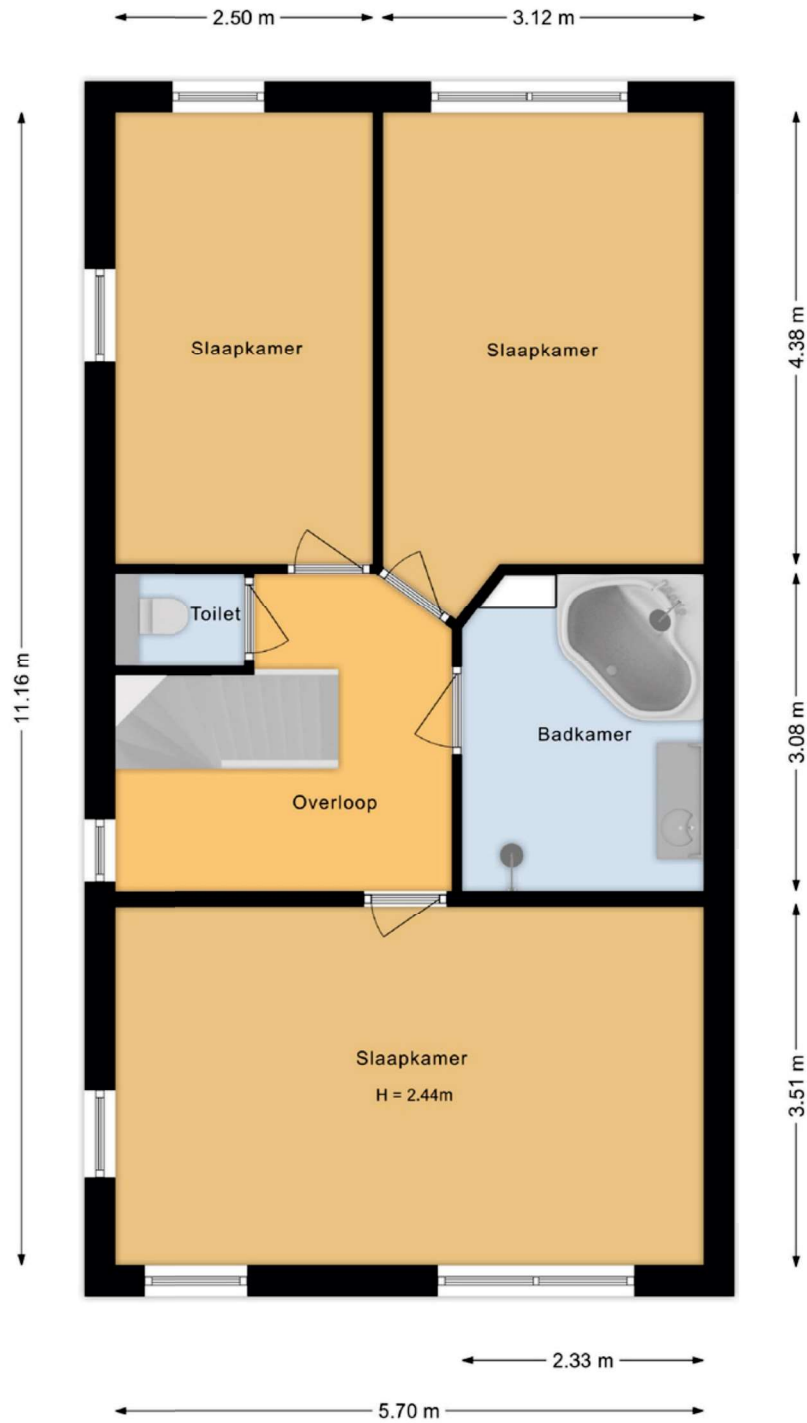
ALEXINE TINNEPAD 125



Aan de plattegronden kunnen geen rechten worden ontleend
©Bestendig Vastgoed.



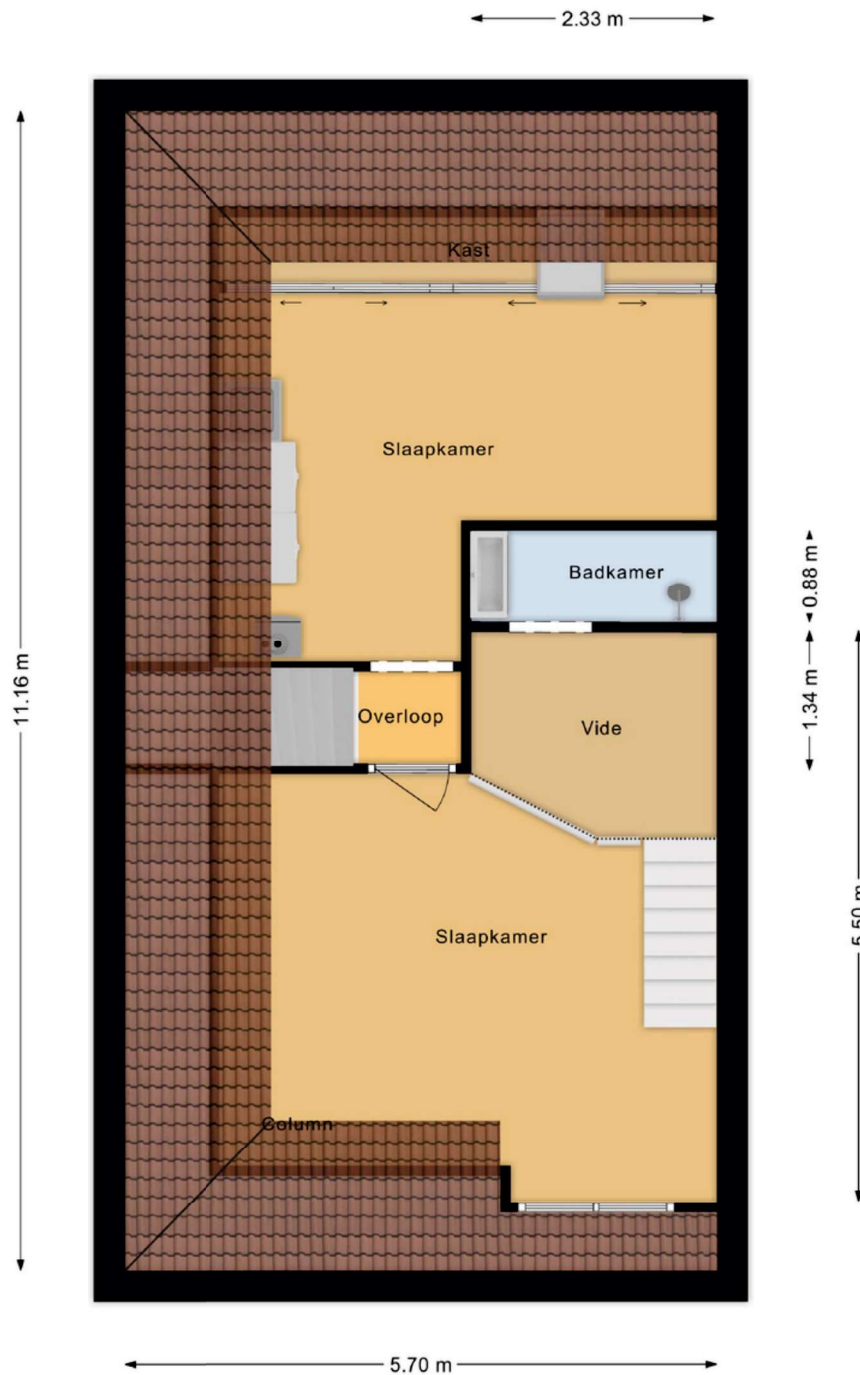
ALEXINE TINNEPAD 125



Aan de plattegronden kunnen geen rechten worden ontleend
©Bestendig Vastgoed.



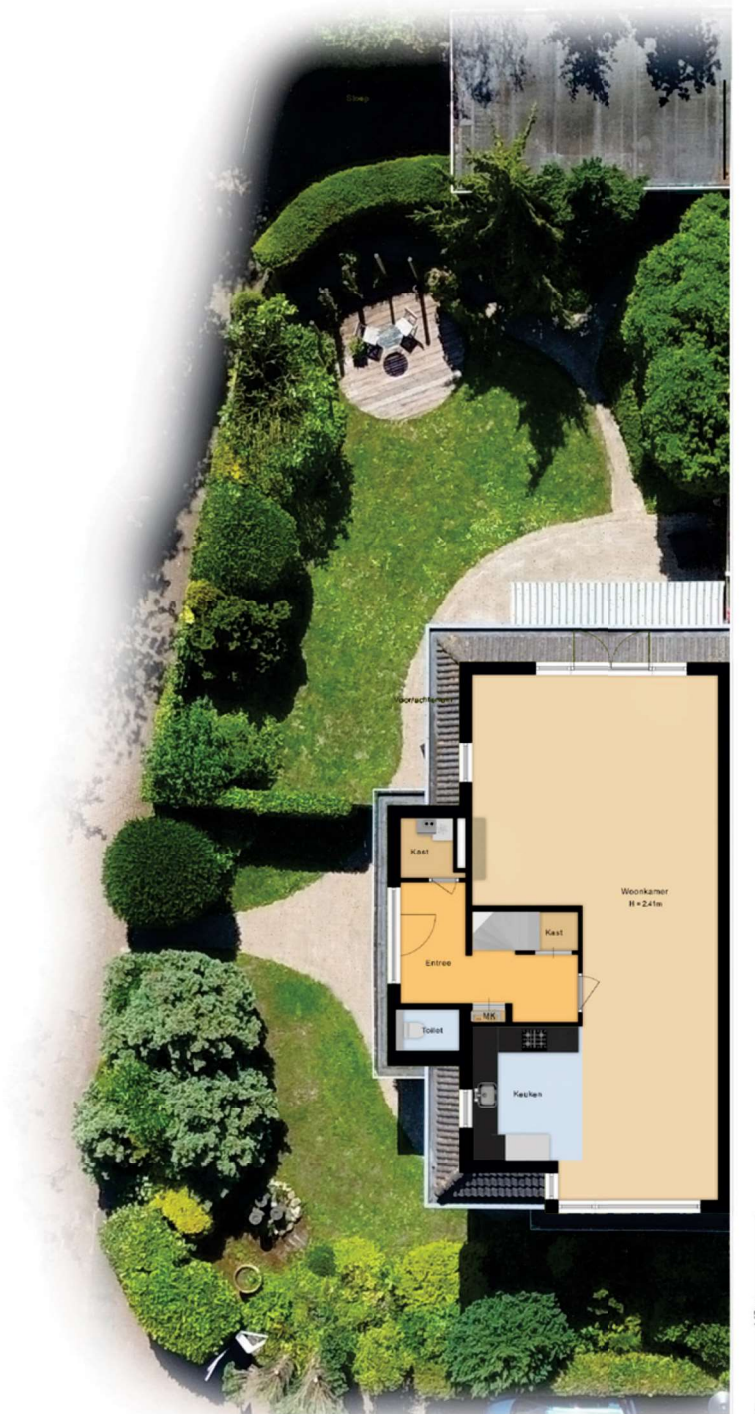
ALEXINE TINNEPAD 125



Aan de plattegronden kunnen geen rechten worden ontleend
©Bestendig Vastgoed.



ALEXINE TINNEPAD 125



6.20 m

4.67 m



ALEXINE TINNEPAD 125



zonnige en heerlijk groene achtertuin. Deze is met achterom, zij ingang en zelfs toegang vanuit/tot de vrijstaande garage. Er zijn verschillende schaduw en zonplekken gecreëerd waar gedurende de hele dag naar wens genoten kan worden.

De woonkeuken is voorzien van alle gemakken waaronder een inbouw koel- /vriestkast, vaatwasser, oven en 5 pits gaskookplaat. Er is meer dan voldoende ruimte voor een eethoek van zo'n 10 of meer zitplaatsen.

Middels het centrale trappenhuis is er vanaf de overloop op de eerste etage toegang tot het tweede separate toilet en 3 ruime slaapkamers waarbij de hoofdslaapkamer gelegen is aan de voorzijde van het pand en spreid zich uit over de gehele breedte van de woning. De 1e badkamer voorziet in een ruim hoekligbad (jacuzzi), wastafelmeubel met spiegel, verlichting en veel opbergmogelijkheid alsmede een prettige douchecabine.

De tweede etage is ruim opgezet en biedt zelfs met de flauwe schuine kap veel vrije loopruimte waarbij een van de slaapkamers zelfs toegang heeft tot de en suite badkamer en een hobby of speel entresol. De 5e slaapkamer is momenteel ingericht als opberg en wasruimte met aansluitingen voor de was en droogmachine alsmede de locatie van de cv installatie.

Bijzonderheden:

- Vraagprijs € 949.000,- k.k.;
- Bouwjaar: 1997;
- Perceel van 406m²;
- Oplevering in overleg;
- Eeuwigdurend recht van erfpacht, eeuwigdurend afgekocht;
- Energielabel: A;
- 2 badkamers, 2 toiletten, 5 slaapkamers;
- Vrijstaande garage;
- Voor-, zij- en achtertuin (met achterom);
- Gelegen aan cul-de-sac;
- Veilige, rustige en toch privé ligging in populaire woonwijk

De entree komt uit in de hal met afgesloten garderobe, toilet, meterkast en trapkast. Vervolgens in de woonkamer wordt gelijk duidelijk dat deze bijzonder ruim opgezet is waarbij er middels openslaande deuren directe toegang is tot de ruime,

