

A multi-story brick apartment building with balconies, trees, and a street sign. The building is made of light-colored bricks and has several windows with white frames. Some balconies have plants and laundry. A tree is in the foreground on the left, and a silver car is parked on the right. A street sign is visible on the left side of the building.

**finke**  
makelaars

## **CORANTIJNSTRAAT 22 - LEIDEN**

071-203 21 73

[leiden@finkemakelaars.nl](mailto:leiden@finkemakelaars.nl)

Nieuwe rij 50, 2312JH te Leiden

# CORANTIJNSTRAAT 22



## Omschrijving

**Plaats:** Leiden  
**Vraagprijs:** 295.000 k.k.  
**Beschikbaar per:** In overleg  
**Soort woning:** gelijkvloers appartement  
**Bouwjaar:** 1965  
**Energie label:** C

**Woonoppervlakte:** 69m<sup>2</sup>  
**Aantal kamers:** 3 (2 slaapkamers)

**Bergruimte:** privé berging op begane grond  
**Opp. bergruimte:** 5m<sup>2</sup>

### Bijzonderheden:

- Volledig gerenoveerd
- Op loopafstand van winkels en openbaar vervoer.

### Parkeren:

- Parkeren kan voor de deur met een vergunning (€61,- per jaar).

## Omschrijving

Op zoek naar een leuke en instapklare (starters)woning in Leiden? Dan is dit 3-kamerappartement met een balkon op het zuiden én op het noorden precies waar je naar op zoek bent! Gelegen in de woonwijk De Kooi in Leiden-Noord; een gezellige, groene wijk met een gunstige ligging t.o.v. alle stadse voorzieningen.

Het appartement bevindt zich op de tweede etage, het eerste wat je zal opvallen aan het appartement dat er sprake is van een moderne, nette afwerking. Het fijne is dat de woning volledig gemeubileerd opgeleverd kan worden. De woonkamer is voorzien van een groot raampartij op het zuiden, hierdoor geniet je van een fijne lichtinval. Via de woonkamer heb je toegang tot het balkon gericht op het zuiden. Ook heeft de woonkamer een open doorgang met de moderne keuken, voorzien van een ingebouwde oven en een gaskookplaat. De keuken biedt toegang tot het tweede balkon, gericht op het noorden. Hierdoor is het mogelijk om gedurende de hele dag van de zon te kunnen genieten.

De moderne badkamer is voorzien van een inloopdouche, een wasbak met wastafelmeubel, handdoekradiator en een wasmachine opstelling. De hoofdslaapkamer heeft net als de woonkamer toegang tot het zonnige balkon. Een heerlijke optie om hier de dag te beginnen óf af te sluiten. De tweede slaapkamer heeft groen uitzicht op het noorden.

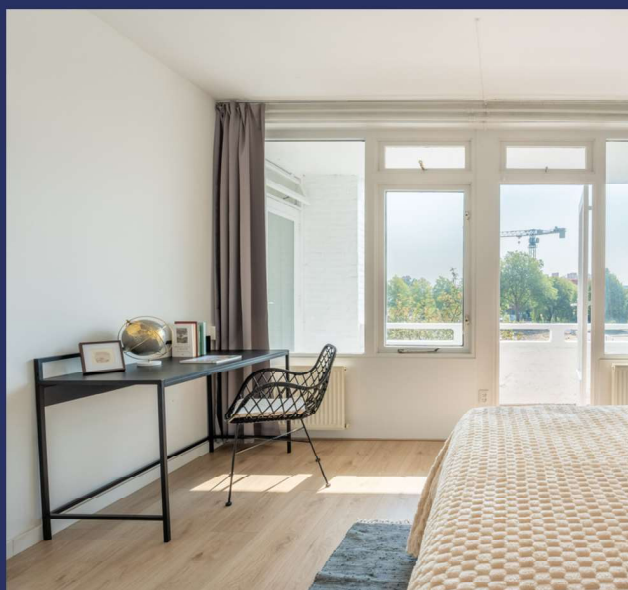
# CORANTIJNSTRAAT 22



# CORANTIJNSTRAAT 22



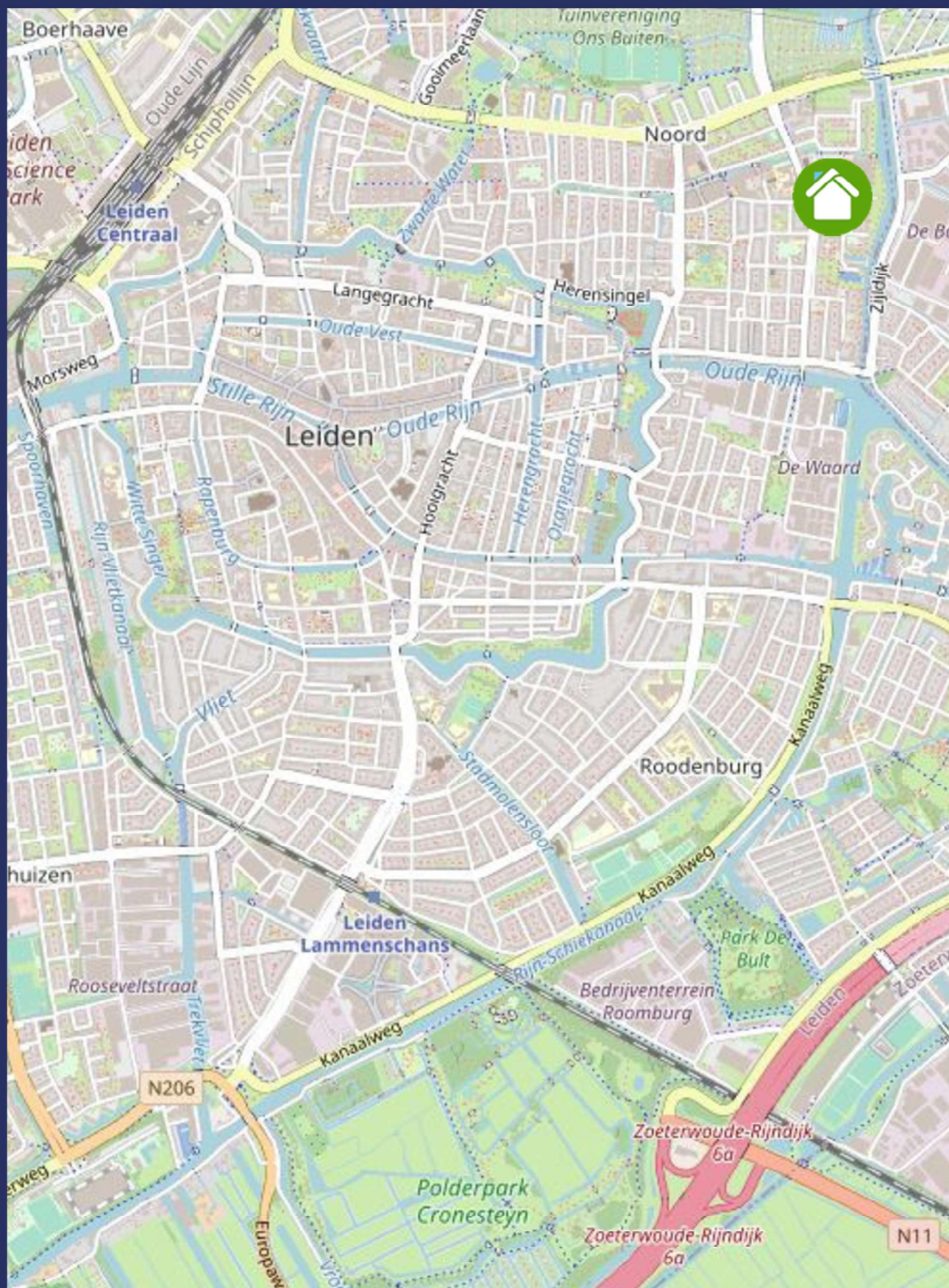
# CORANTIJNSTRAAT 22



# CORANTIJNSTRAAT 22



# CORANTIJNSTRAAT 22



# CORANTIJNSTRAAT 22

## Corantijnstraat 22, Leiden





